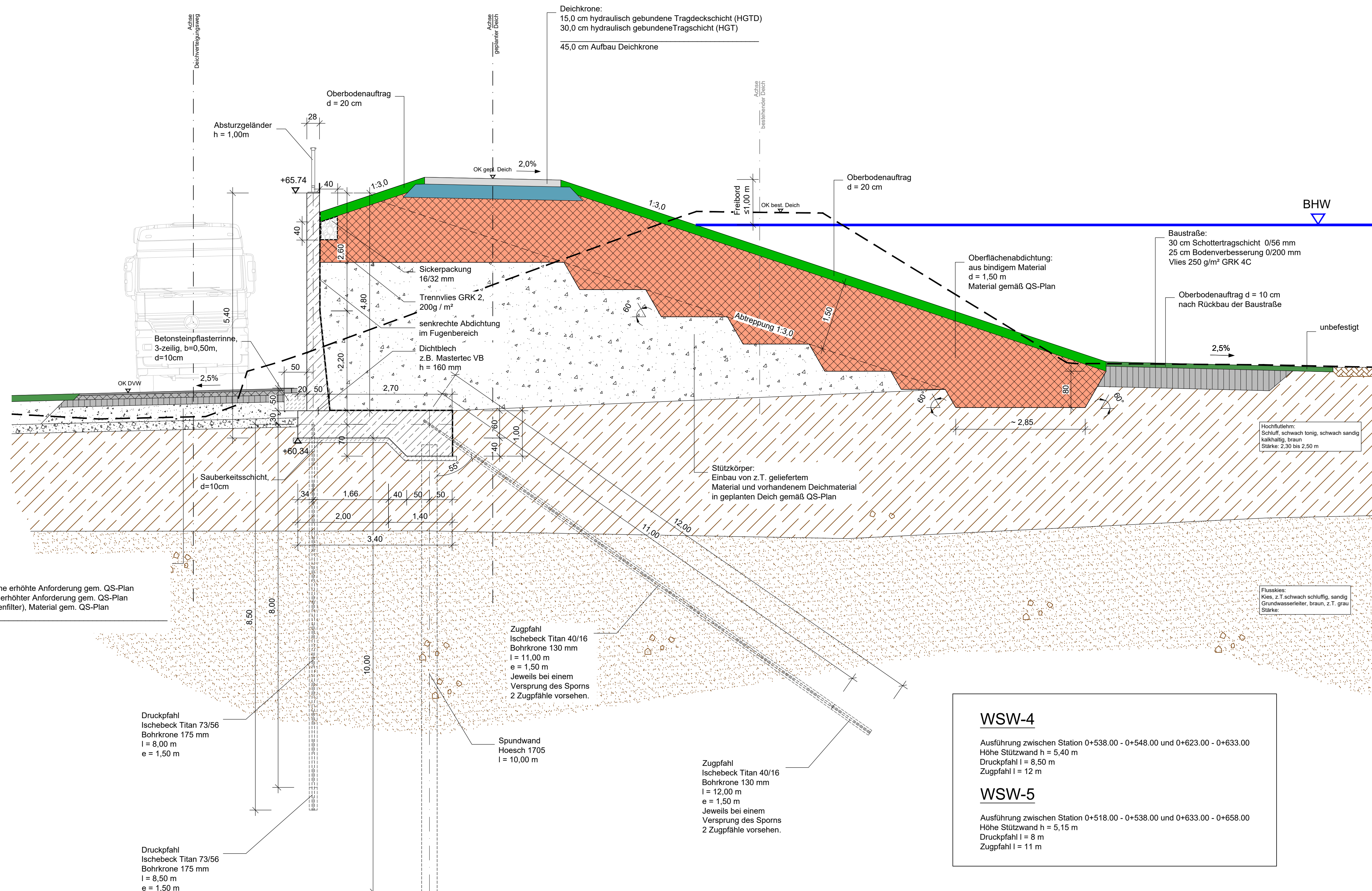
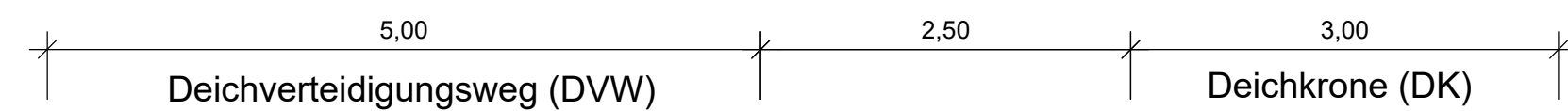


Regelquerschnitt RQ 2

Regeldeich

Station 0+538.00 - 0+548.00, 0+623.00 - 0+633.00

Station 0+518.00 - 0+538.00, 0+633.00 - 0+658.00



WSW-4
 Ausführung zwischen Station 0+538.00 - 0+548.00 und 0+623.00 - 0+633.00
 Höhe Stützwand h = 5,40 m
 Druckpfahl l = 8,50 m
 Zugpfahl l = 12 m

WSW-5
 Ausführung zwischen Station 0+518.00 - 0+538.00 und 0+633.00 - 0+658.00
 Höhe Stützwand h = 5,15 m
 Druckpfahl l = 8 m
 Zugpfahl l = 11 m

Hinweis:
 Alle Höhenangaben in den Plänen beziehen sich auf den Endzustand (nach Setzung des Deichkörpers). Die Oberkante der Oberflächenabdichtung auf der Deichkrone ist mit einer Überhöhung von 5 cm einzubauen. Diese Höhe wird beim Bau durch Kontrollmessungen überprüft. Das zusätzliche Maß der Überhöhung für den Oberbodenauftrag ist vom Unternehmer eigenverantwortlich festzulegen. Maßgebend ist die Kontrollvermessung vor Ablauf der Gewährleistung!

Zulässige Toleranz der Sollhöhe (OK Deichkrone, Endzustand) vor Ablauf der Gewährleistung:
 0 bis +5 cm. Fehlhöhen sind nicht zulässig!

Die Lageanordnung des Deichfußes ist fix. D.h. im Zwischenzustand sind die Deichböschungen etwas steiler als die Angaben im Plan.

Index	Änderung	Datum	Bearbeitet	Geprüft

PROJEKT
HOCHWASSERSCHUTZ RHEIN
 Deichertüchtigung Engers

Bauherr

 vertreten durch
 Regionalstelle Wasserwirtschaft, Abfallwirtschaft, Bodenschutz
 Kurfürstenstraße 12-14
 56068 Koblenz

PLANER
H₂R - INGENIEURE
 HÜHMANN, RUMMEL, HAUPENTHAL
 Bachstraße 45
 53498 Bad Breisig

INGENIEURE

 HÜHMANN | RUMMEL | HAUPENTHAL
 Tel. 0 26 33 / 475 997-0
 Fax. 0 26 33 / 475 997-20
 web. www.h2r-ing.de

AUSFÜHRUNGSPLANUNG

Bearbeitet	C. Huhmann
Geprüft	H. Huhmann
Format	890 x 500 mm
Maßstab	1 : 50
Datum	21.09.2021

Projekt-Nr. 14-247 Plan-Nr. 14247-A-4.02 Index