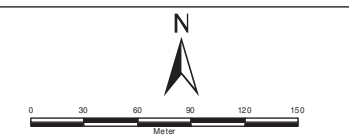


Legende

- Gewässerverlauf mit Kilometrierung
- Vorläufig sichergestelltes Überschwemmungsgebiet gemäß § 76 Abs. 3 WHG
- Überschwemmungsgebiet Rhein gemäß § 83 Abs. 2 u. 3 LWG
- überschwemmungsgefährdetes Gebiet Rhein
- Gemarkungsgrenze
- Flurgrenze



**Struktur- und  
Genehmigungsdirektion Nord**  
Überschwemmungsgebiet  
Ahr  
**Blatt 28**

Landkreis Ahrweiler  
Aufgestellt: Struktur- und Genehmigungsdirektion Nord  
Regionalstelle Wasserwirtschaft, Abfallwirtschaft, Bodenschutz Koblenz

Koblenz, den 20.09.2021

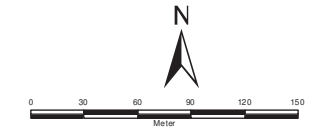
Thomas Müller

Arbeitskarte für die neue Festlegung an der Ahr



## Legende

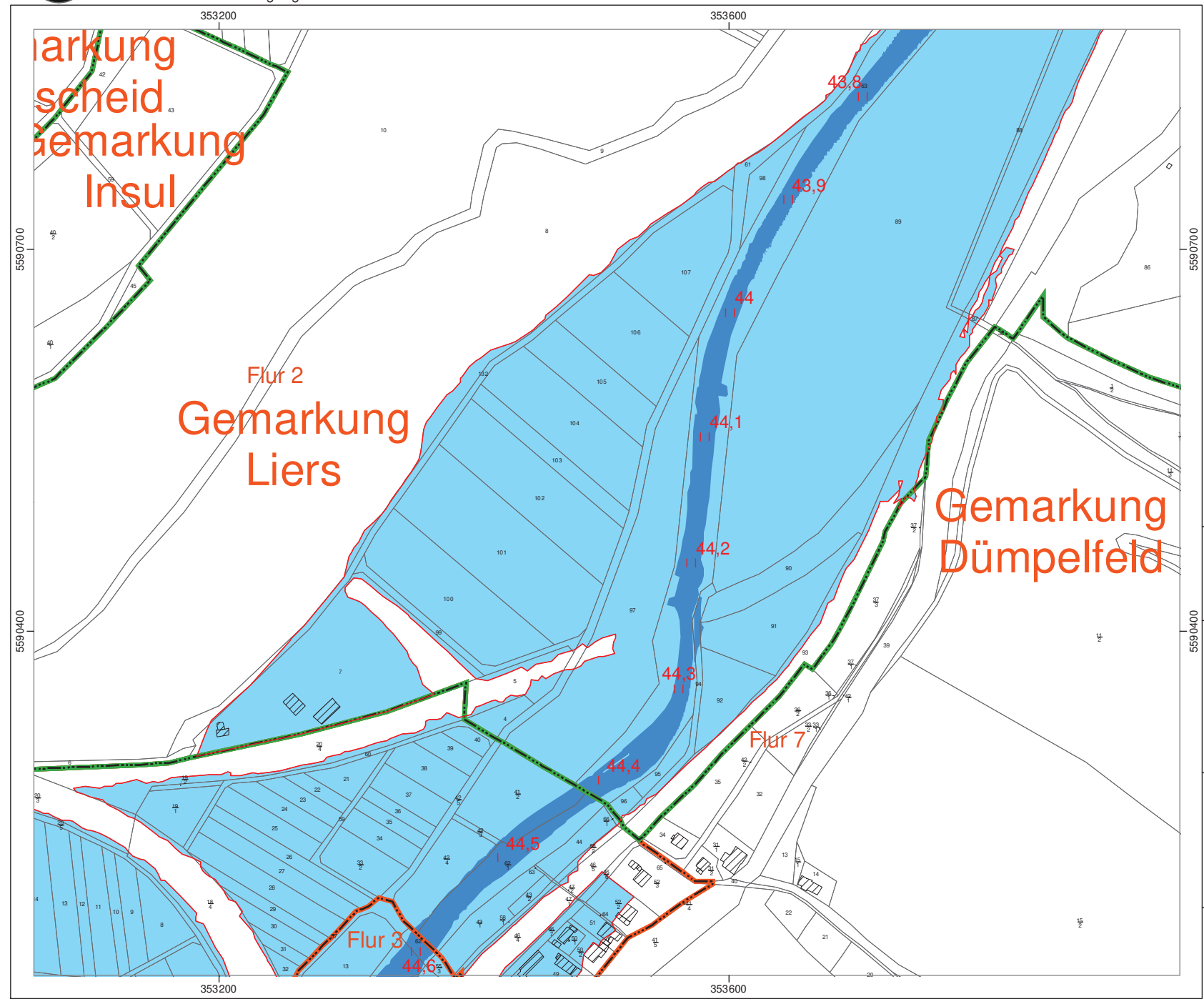
- Gewässerverlauf mit Kilometrierung
- Vorläufig sichergestellt  
Überschwemmungsgebiet  
gemäß § 76 Abs. 3 WHG
- Überschwemmungsgebiet Rhein gemäß  
§ 83 Abs. 2 u. 3 LWG
- überschwemmunggefährdetes Gebiet  
Rhein
- Gemarkungsgrenze
- Flurgrenze

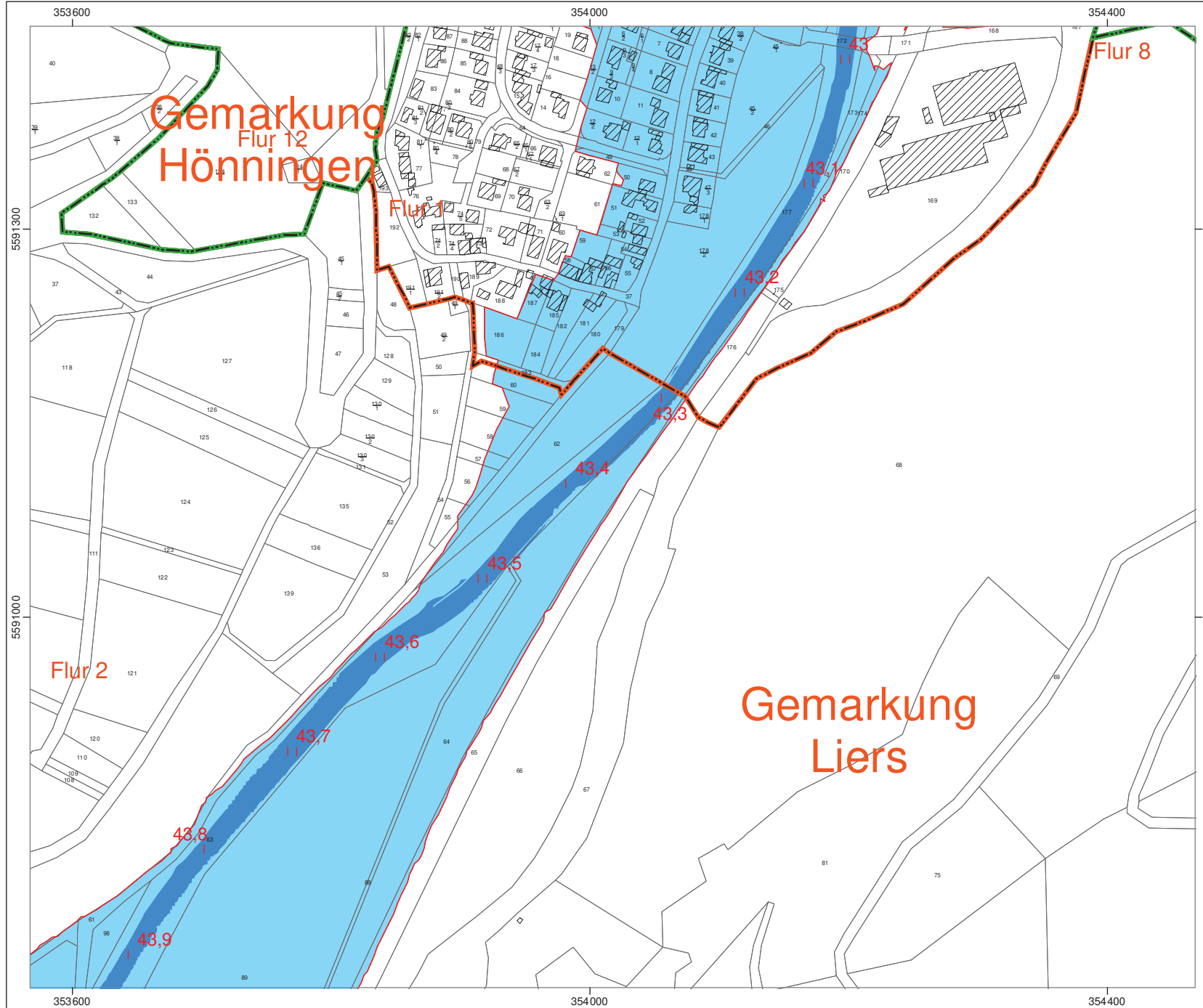


## Struktur- und Genehmigungsdirektion Nord Überschwemmungsgebiet Ahr Blatt 29

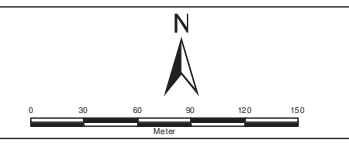
Landkreis Ahrweiler  
Aufgestellt: Struktur- und Genehmigungsdirektion Nord  
Regionalstelle Wasserwirtschaft, Abfall-  
wirtschaft, Bodenschutz Koblenz  
Koblenz, den 20.09.2021

Thomas Müller  
Arbeitskarte für die neue Festlegung an der Ahr





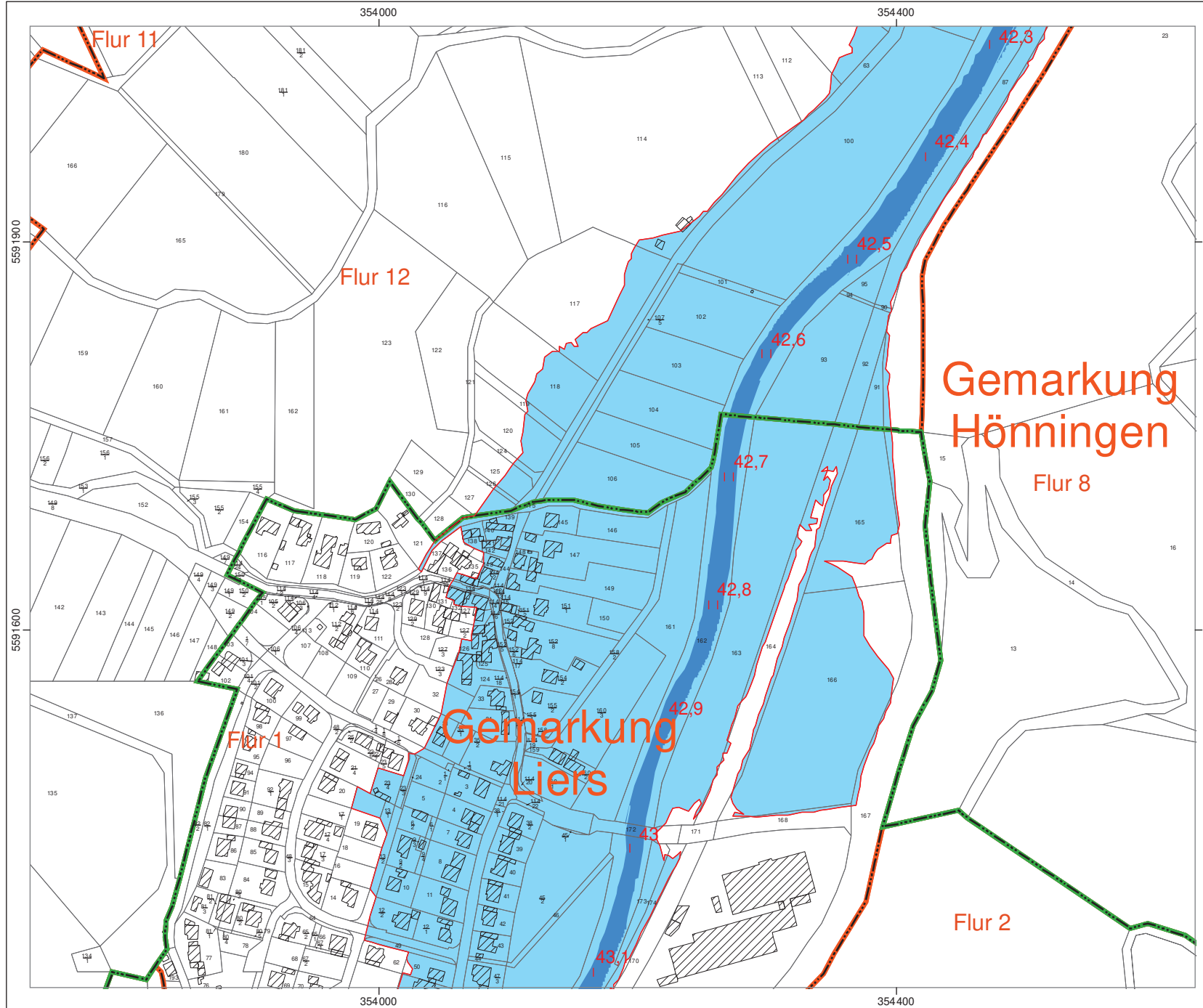
- Legende
- Gewässerverlauf mit Kilometrierung
  - Vorläufig sichergestelltes Überschwemmungsgebiet gemäß § 76 Abs. 3 WHG
  - Überschwemmungsgebiet Rhein gemäß § 83 Abs. 2 u. 3 LWG
  - überschwemmunggefährdetes Gebiet Rhein
  - Gemarkungsgrenze
  - Flurgrenze



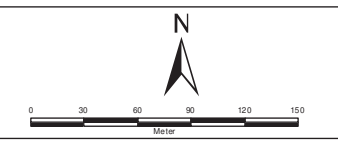
**Struktur- und Genehmigungsdirektion Nord**  
Überschwemmungsgebiet  
Ahr  
**Blatt 30**

Landkreis Ahrweiler  
Aufgestellt: Struktur- und Genehmigungsdirektion Nord  
Regionalstelle Wasserwirtschaft, Abfallwirtschaft, Bodenschutz Koblenz  
Koblenz, den 20.09.2021

Thomas Müller  
Arbeitskarte für die neue Festlegung an der Ahr



- Legende
- Gewässerverlauf mit Kilometrierung
  - Vorläufig sichergestelltes Überschwemmungsgebiet gemäß § 76 Abs. 3 WHG
  - Überschwemmungsgebiet Rhein gemäß § 83 Abs. 2 u. 3 LWG
  - überschwemmunggefährdetes Gebiet Rhein
  - Gemarkungsgrenze
  - Flurgrenze

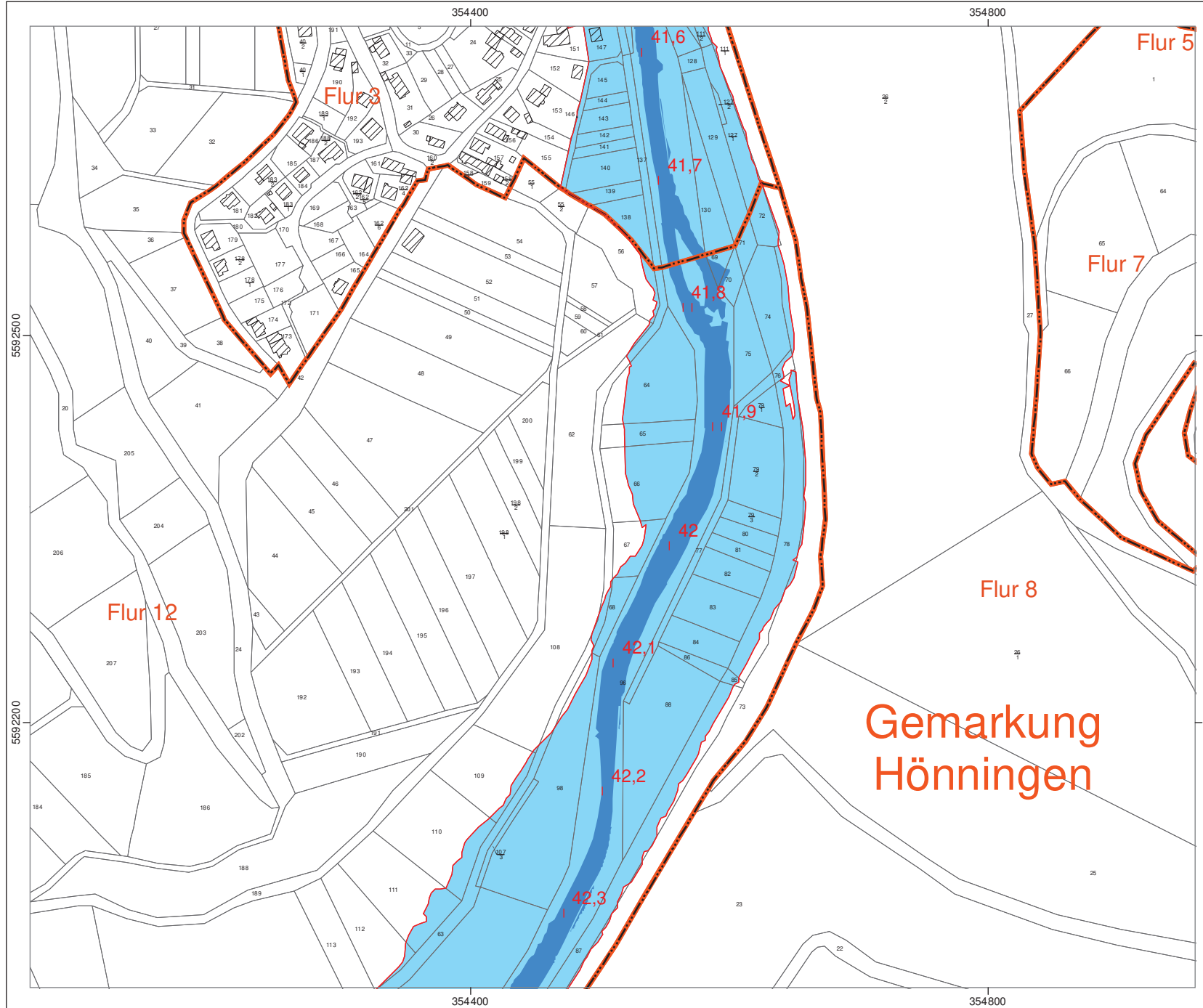


Struktur- und  
Genehmigungsdirektion Nord  
Überschwemmungsgebiet  
Ahr  
Blatt 31

Landkreis Ahrweiler  
Aufgestellt: Struktur- und Genehmigungsdirektion Nord  
Regionalstelle Wasserwirtschaft, Abfallwirtschaft, Bodenschutz Koblenz  
Koblenz, den 20.09.2021

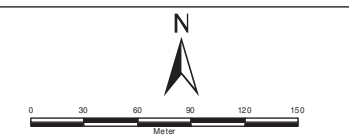
Thomas Müller  
Arbeitskarte für die neue Festlegung an der Ahr





Legende

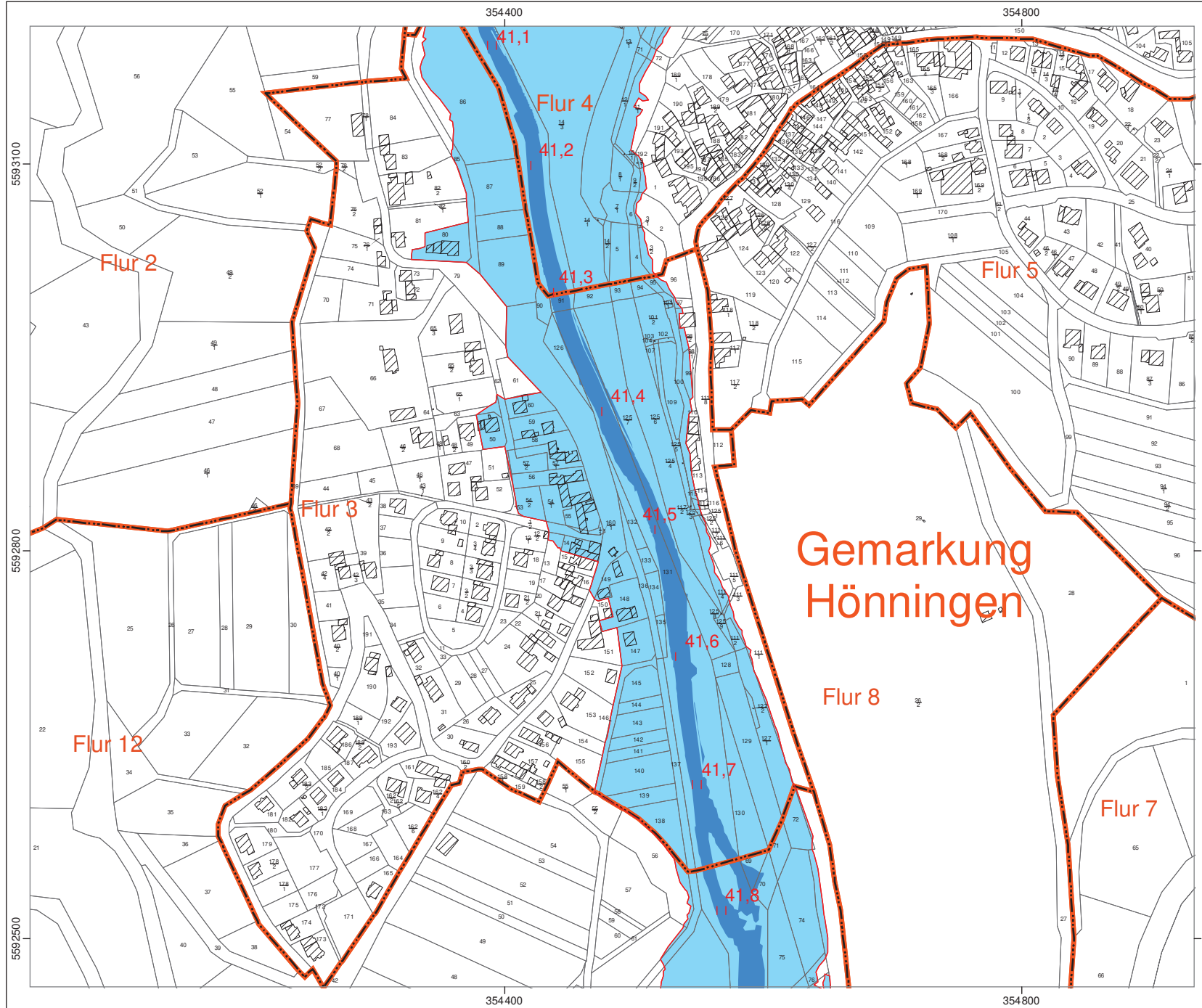
- Gewässerverlauf mit Kilometrierung
- Vorläufig sichergestelltes Überschwemmungsgebiet gemäß § 76 Abs. 3 WHG
- Überschwemmungsgebiet Rhein gemäß § 83 Abs. 2 u. 3 LWG
- überschwemmunggefährdetes Gebiet Rhein
- Gemarkungsgrenze
- Flurgrenze



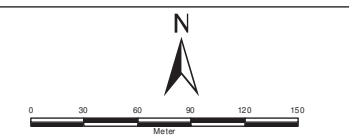
**Struktur- und  
Genehmigungsdirektion Nord**  
Überschwemmungsgebiet  
Ahr  
**Blatt 32**

Landkreis Ahrweiler  
Aufgestellt: Struktur- und Genehmigungsdirektion Nord  
Regionalstelle Wasserwirtschaft, Abfallwirtschaft, Bodenschutz Koblenz  
Koblenz, den 20.09.2021

Thomas Müller  
Arbeitskarte für die neue Festlegung an der Ahr



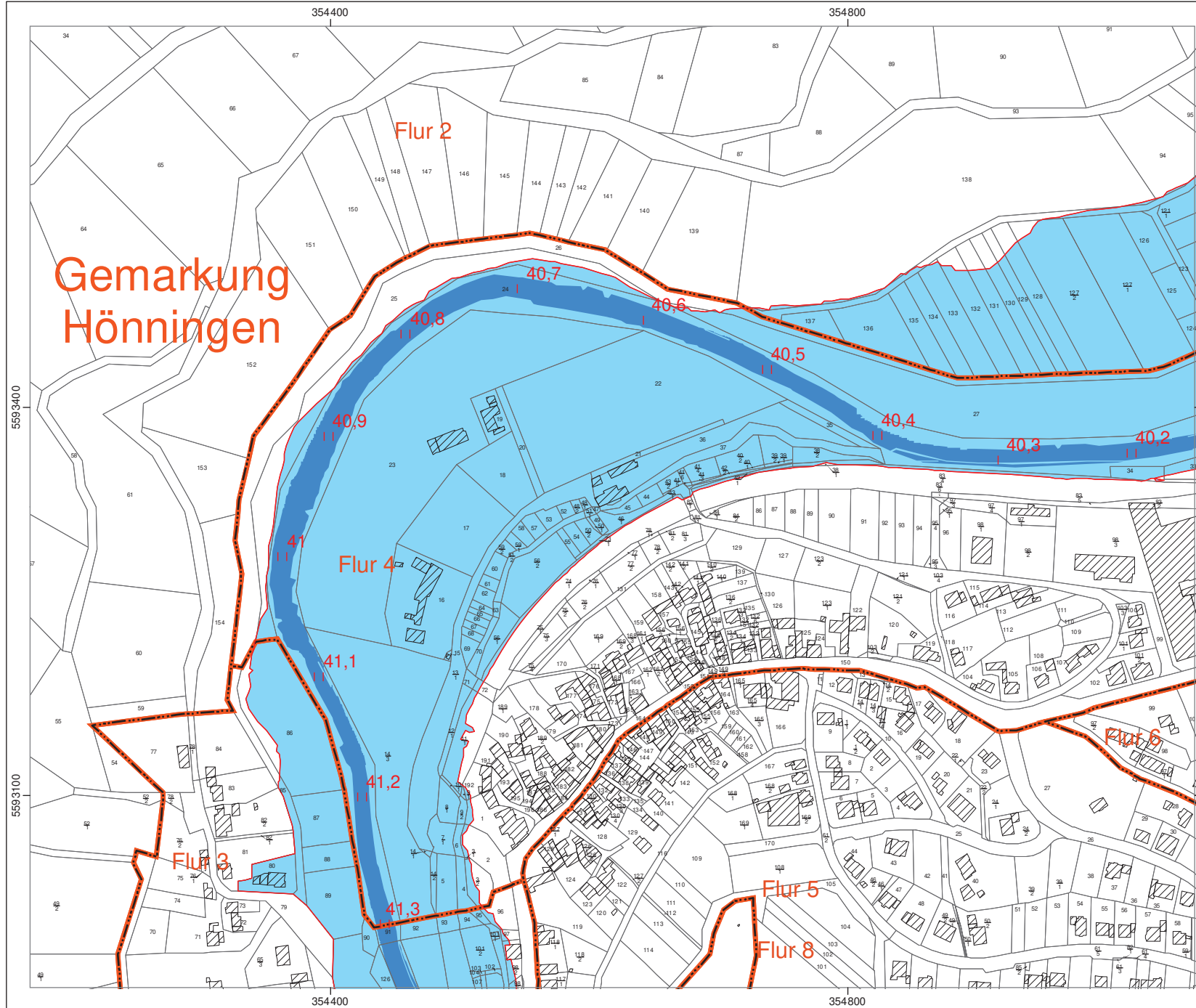
- Legende
- Gewässerverlauf mit Kilometrierung
  - Vorläufig sichergestelltes Überschwemmungsgebiet gemäß § 76 Abs. 3 WHG
  - Überschwemmungsgebiet Rhein gemäß § 83 Abs. 2 u. 3 LWG
  - überschwemmunggefährdetes Gebiet Rhein
  - Gemarkungsgrenze
  - Flurgrenze



**Struktur- und  
Genehmigungsdirektion Nord**  
Überschwemmungsgebiet  
Ahr  
**Blatt 33**

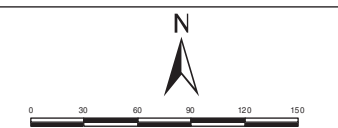
Landkreis Ahrweiler  
Aufgestellt: Struktur- und Genehmigungsdirektion Nord  
Regionalstelle Wasserwirtschaft, Abfallwirtschaft, Bodenschutz Koblenz  
Koblenz, den 20.09.2021

Thomas Müller  
Arbeitskarte für die neue Festlegung an der Ahr



Legende

- Gewässerverlauf mit Kilometrierung
- Vorläufig sichergestelltes Überschwemmungsgebiet gemäß § 76 Abs. 3 WHG
- Überschwemmungsgebiet Rhein gemäß § 83 Abs. 2 u. 3 LWG
- überschwemmunggefährdetes Gebiet Rhein
- Gemarkungsgrenze
- Flurgrenze



**Struktur- und  
Genehmigungsdirektion Nord**  
Überschwemmungsgebiet  
Ahr  
**Blatt 34**

Landkreis Ahrweiler  
Aufgestellt: Struktur- und Genehmigungsdirektion Nord  
Regionalstelle Wasserwirtschaft, Abfallwirtschaft, Bodenschutz Koblenz

Koblenz, den 20.09.2021

Thomas Müller

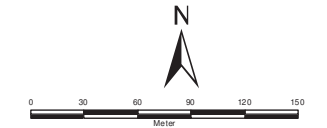
Arbeitskarte für die neue Festlegung an der Ahr





Legende

- Gewässerverlauf mit Kilometrierung
- Vorläufig sichergestelltes Überschwemmungsgebiet gemäß § 76 Abs. 3 WHG
- Überschwemmungsgebiet Rhein gemäß § 83 Abs. 2 u. 3 LWG
- überschwemmungsgefährdetes Gebiet Rhein
- Gemarkungsgrenze
- Flurgrenze



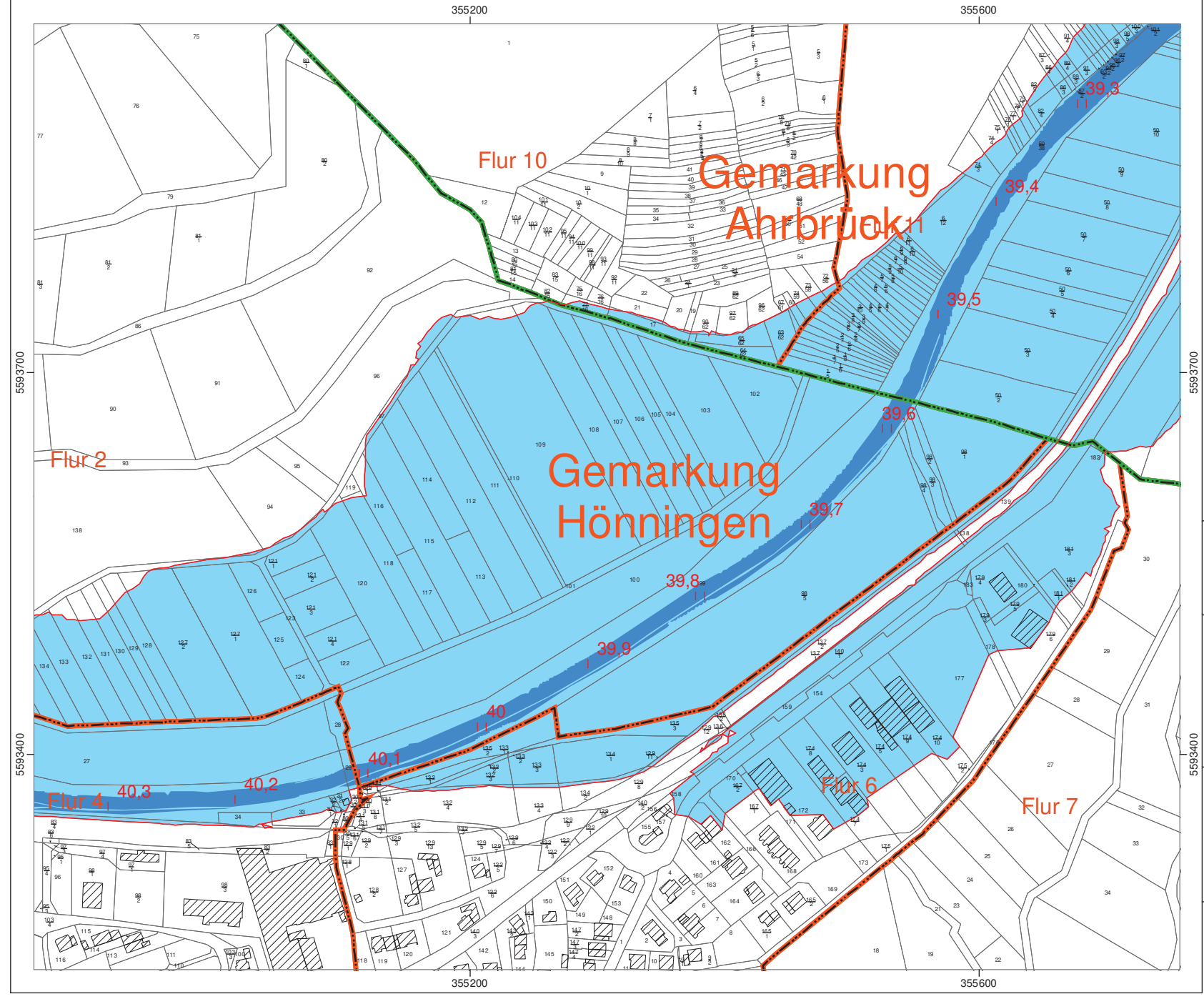
**Struktur- und  
Genehmigungsdirektion Nord**  
Überschwemmungsgebiet  
Ahr  
**Blatt 35**

Landkreis Ahrweiler  
Aufgestellt: Struktur- und Genehmigungsdirektion Nord  
Regionalstelle Wasserwirtschaft, Abfallwirtschaft, Bodenschutz Koblenz

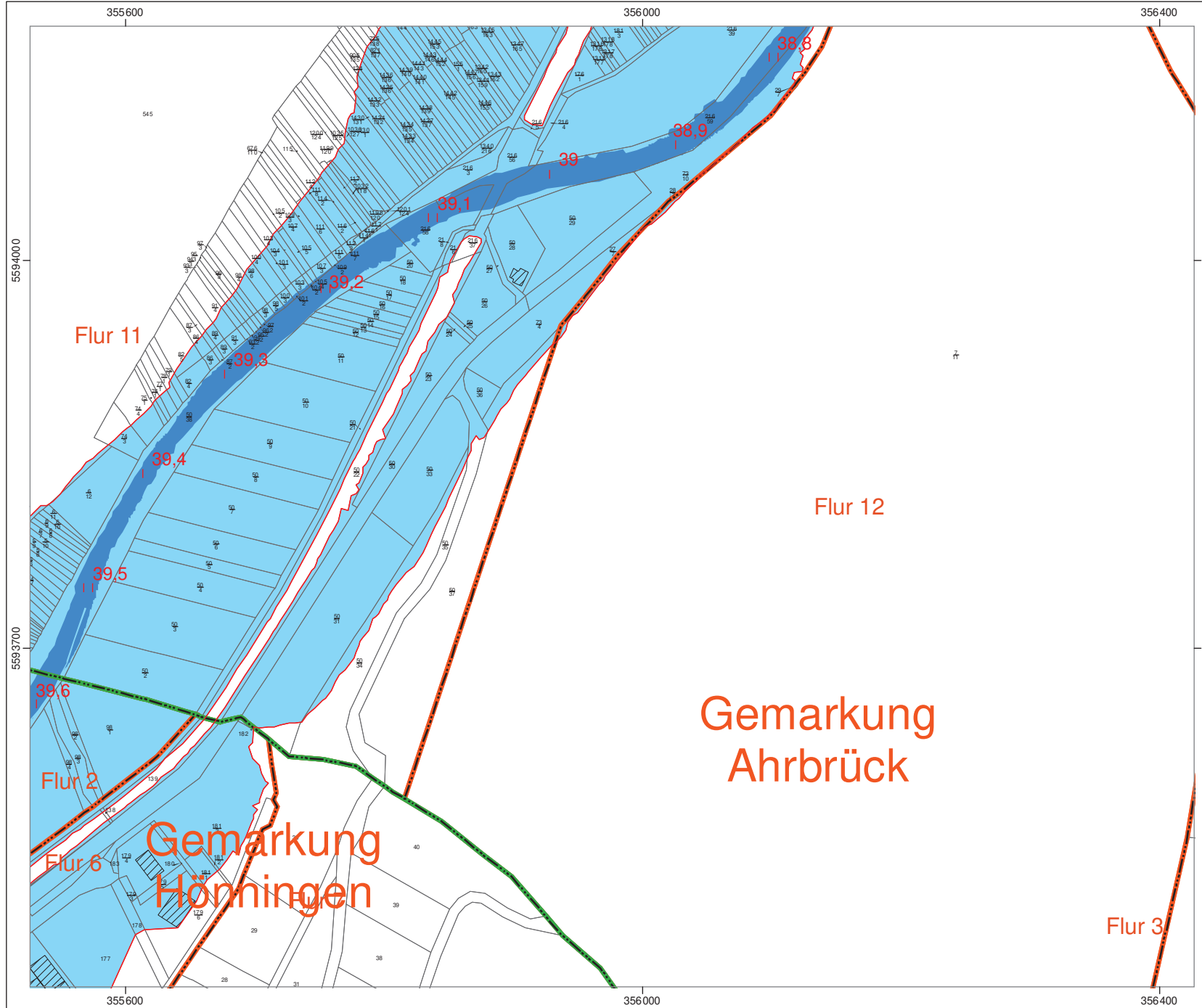
Koblenz, den 20.09.2021



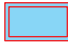



Thomas Müller

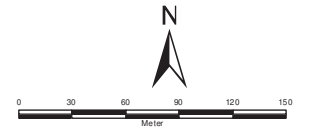
Arbeitskarte für die neue Festlegung an der Ahr







- Legende**
-  Gewässerverlauf mit Kilometrierung
  -  Vorläufig sichergestelltes Überschwemmungsgebiet gemäß § 76 Abs. 3 WHG
  -  Überschwemmungsgebiet Rhein gemäß § 83 Abs. 2 u. 3 LWG
  -  überschwemmungsgefährdetes Gebiet Rhein
  -  Gemarkungsgrenze
  -  Flurgrenze



**Struktur- und  
Genehmigungsdirektion Nord**  
Überschwemmungsgebiet  
Ahr  
**Blatt 36**

Landkreis Ahrweiler  
Aufgestellt: Struktur- und Genehmigungsdirektion Nord  
Regionalstelle Wasserwirtschaft, Abfallwirtschaft, Bodenschutz Koblenz

Koblenz, den 20.09.2021

Thomas Müller  
Arbeitskarte für die neue Festlegung an der Ahr