





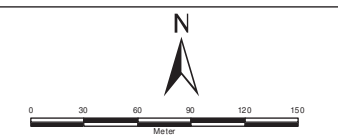


- Legende
-  Gewässerverlauf mit Kilometrierung
 -  Vorläufig sichergestelltes Überschwemmungsgebiet gemäß § 76 Abs. 3 WHG
 -  Überschwemmungsgebiet Rhein gemäß § 83 Abs. 2 u. 3 LWG
 -  überschwemmunggefährdetes Gebiet Rhein
 -  Gemarkungsgrenze
 -  Flurgrenze



**Struktur- und
Genehmigungsdirektion Nord**
Überschwemmungsgebiet
Ahr
Blatt 41

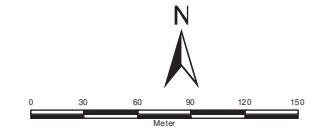
Landkreis Ahrweiler
Aufgestellt: Struktur- und Genehmigungsdirektion Nord
Regionalstelle Wasserwirtschaft, Abfallwirtschaft, Bodenschutz Koblenz
Koblenz, den 20.09.2021

Thomas Müller
Arbeitskarte für die neue Festlegung an der Ahr



Legende

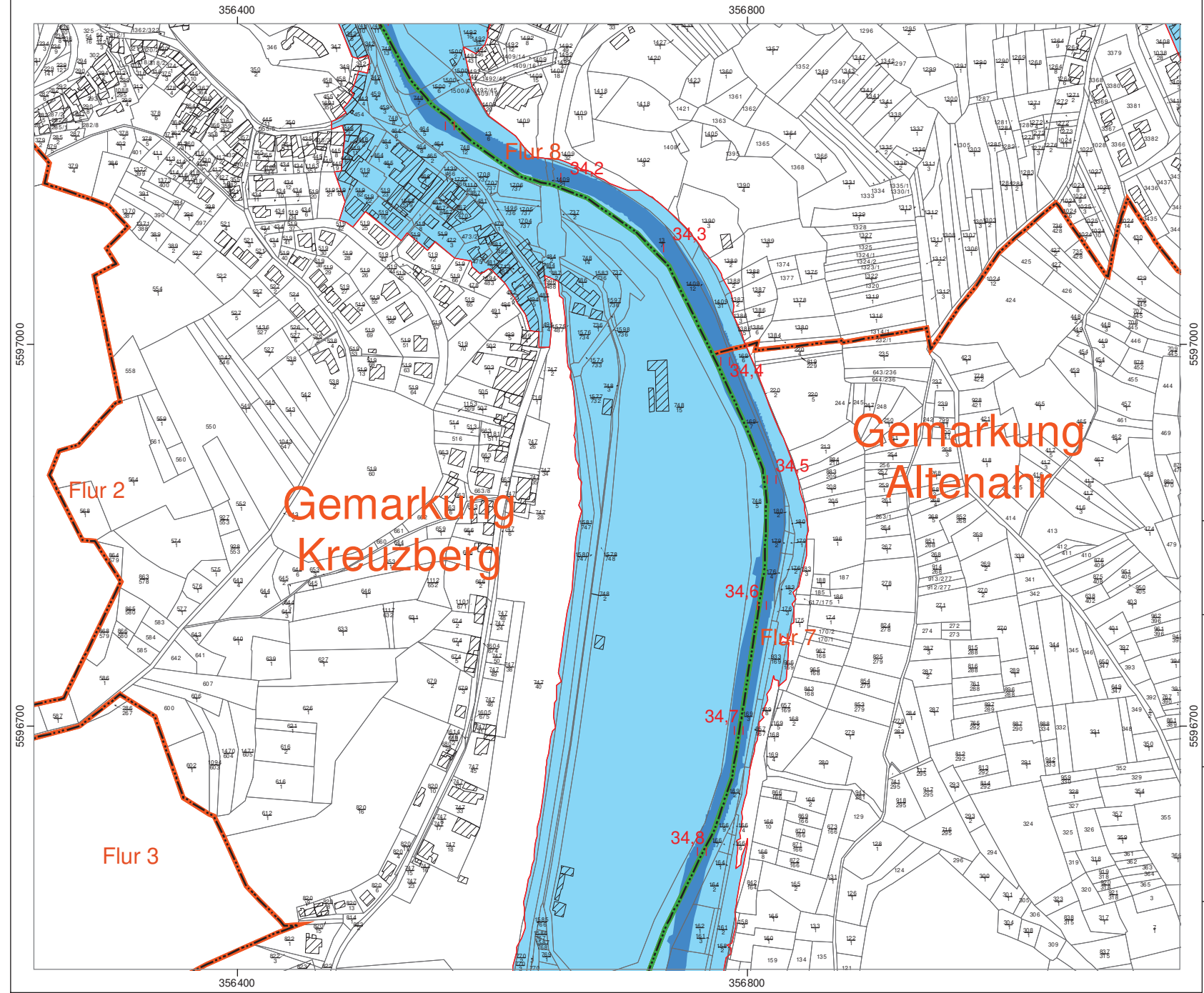
- Gewässerverlauf mit Kilometrierung
- Vorläufig sichergestellt
Überschwemmungsgebiet
gemäß § 76 Abs. 3 WHG
- Überschwemmungsgebiet Rhein gemäß
§ 83 Abs. 2 u. 3 LWG
- überschwemmunggefährdetes Gebiet
Rhein
- Gemarkungsgrenze
- Flurgrenze

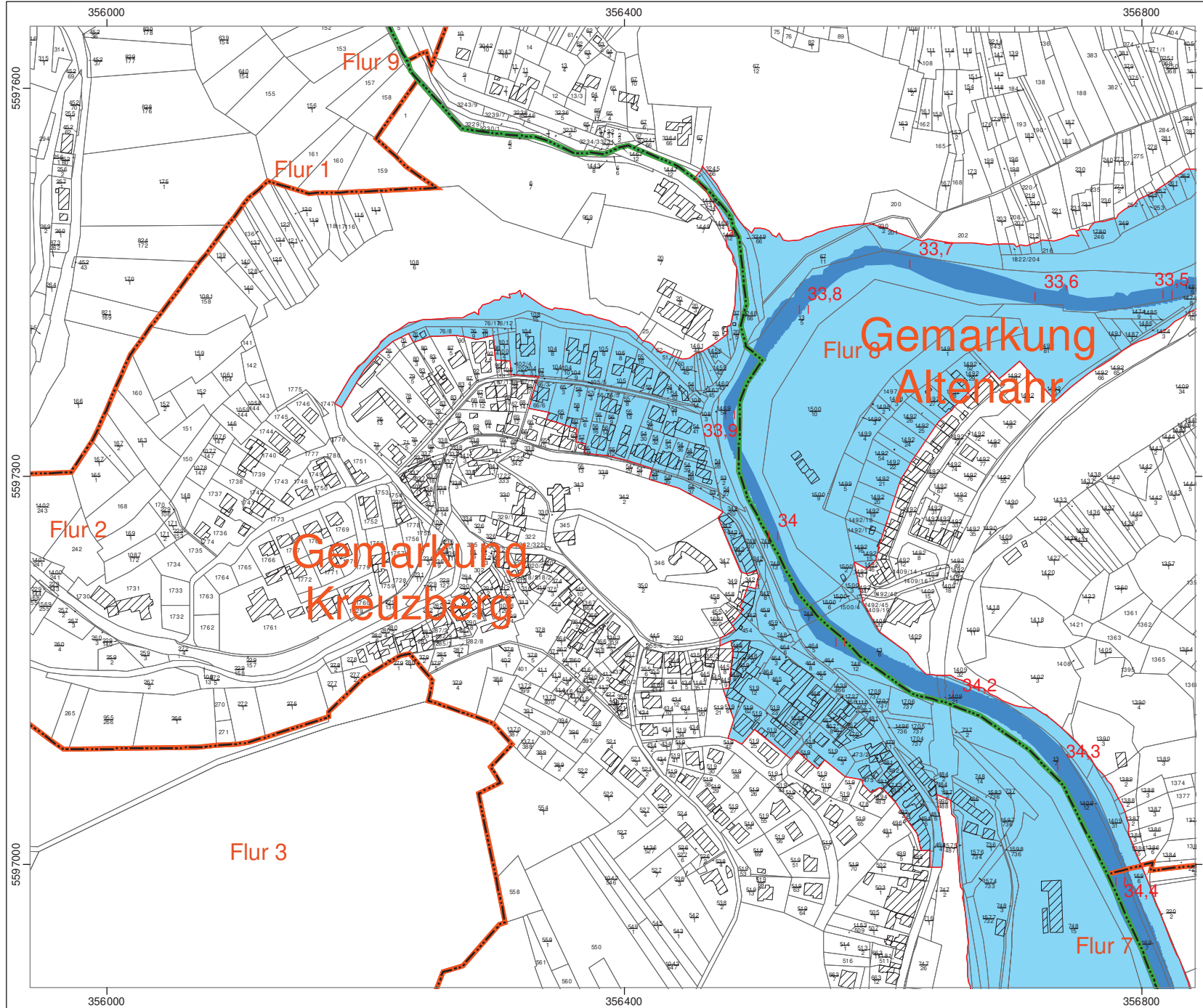


**Struktur- und
Genehmigungsdirektion Nord**
Überschwemmungsgebiet
Ahr
Blatt 42

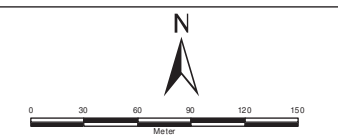
Landkreis Ahrweiler
Aufgestellt: Struktur- und Genehmigungsdirektion Nord
Regionalstelle Wasserwirtschaft, Abfall-
wirtschaft, Bodenschutz Koblenz
Koblenz, den 20.09.2021

Thomas Müller
Arbeitskarte für die neue Festlegung an der Ahr





- Legende
- Gewässerverlauf mit Kilometrierung
 - Vorläufig sichergestelltes Überschwemmungsgebiet gemäß § 76 Abs. 3 WHG
 - Überschwemmungsgebiet Rhein gemäß § 83 Abs. 2 u. 3 LWG
 - überschwemmunggefährdetes Gebiet Rhein
 - Gemarkungsgrenze
 - Flurgrenze



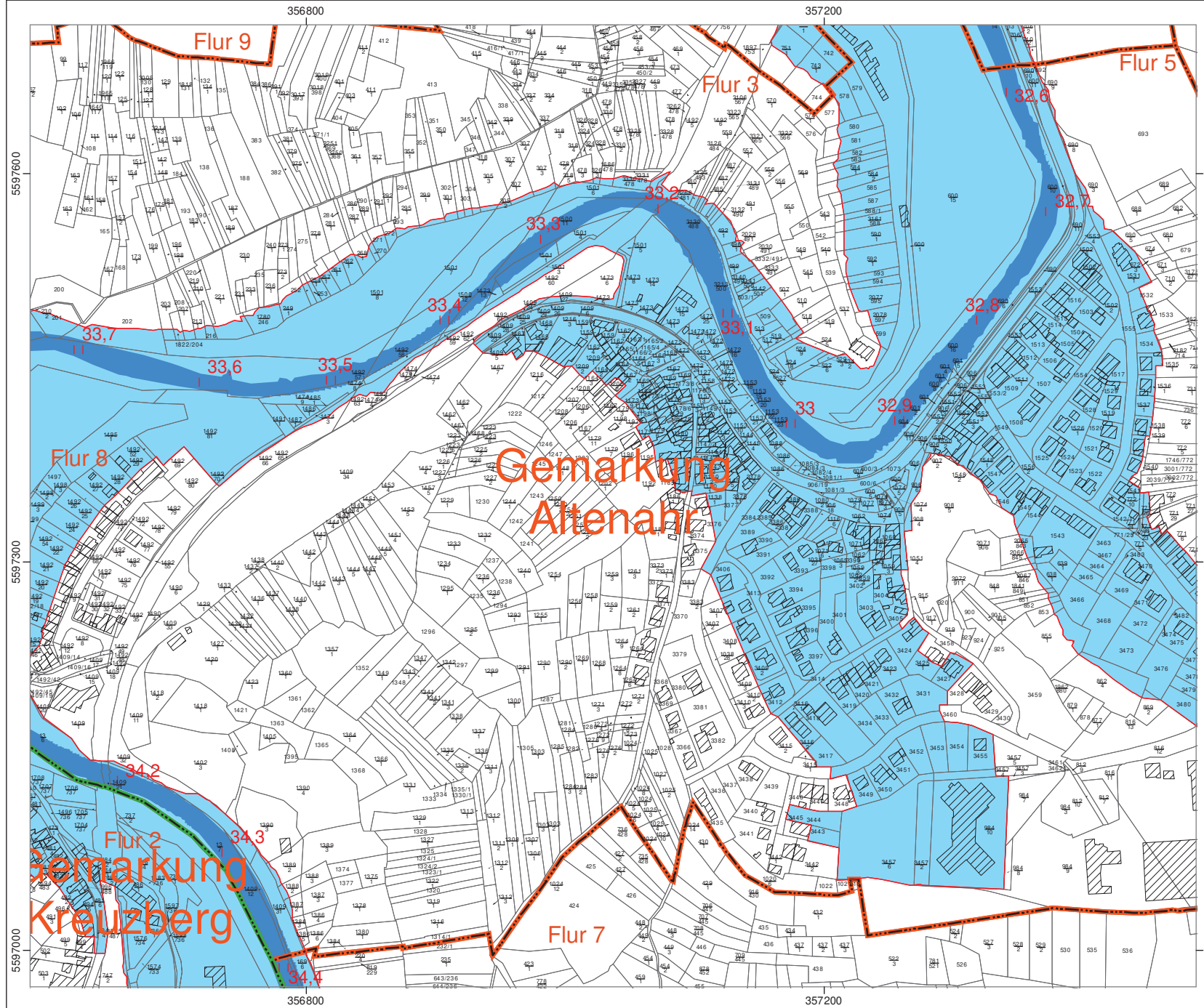
**Struktur- und
Genehmigungsdirektion Nord**
Überschwemmungsgebiet
Ahr
Blatt 43

Landkreis Ahrweiler
Aufgestellt: Struktur- und Genehmigungsdirektion Nord
Regionalstelle Wasserwirtschaft, Abfallwirtschaft, Bodenschutz Koblenz

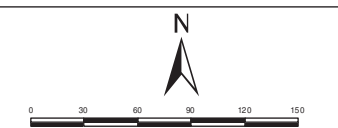
Koblenz, den 20.09.2021

Thomas Müller

Arbeitskarte für die neue Festlegung an der Ahr



- Legende
- Gewässerverlauf mit Kilometrierung
 - Vorläufig sichergestelltes Überschwemmungsgebiet gemäß § 76 Abs. 3 WHG
 - Überschwemmungsgebiet Rhein gemäß § 83 Abs. 2 u. 3 LWG
 - überschwemmunggefährdetes Gebiet Rhein
 - Gemarkungsgrenze
 - Flurgrenze

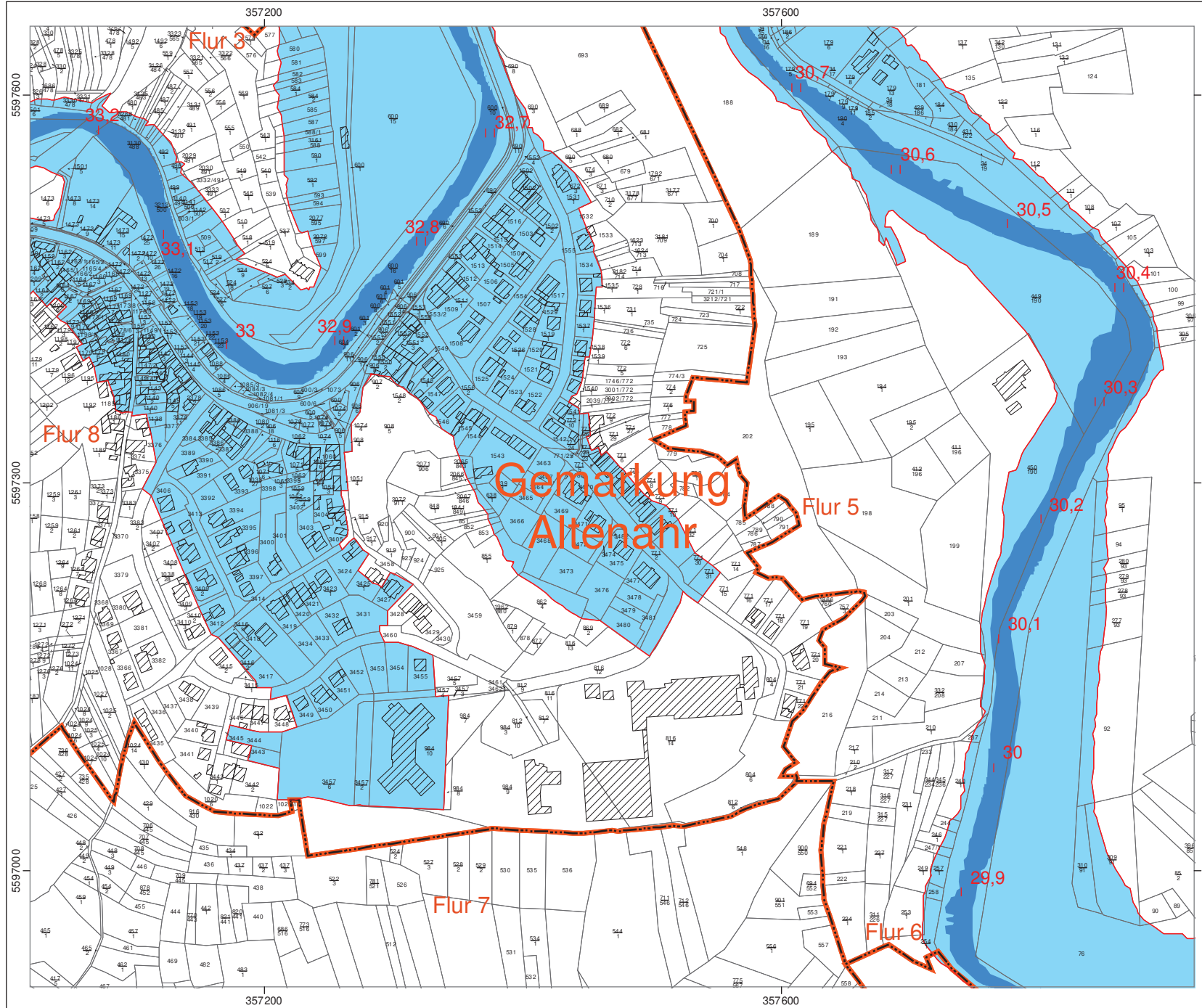


Struktur- und
Genehmigungsdirektion Nord
Überschwemmungsgebiet
Ahr
Blatt 44

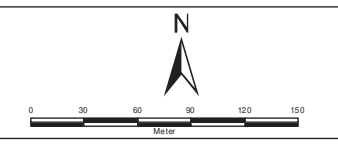
Landkreis Ahrweiler
Aufgestellt: Struktur- und Genehmigungsdirektion Nord
Regionalstelle Wasserwirtschaft, Abfallwirtschaft, Bodenschutz Koblenz

Koblenz, den 20.09.2021

Thomas Müller
Arbeitskarte für die neue Festlegung an der Ahr



- Legende
- Gewässerverlauf mit Kilometrierung
 - Vorläufig sichergestelltes Überschwemmungsgebiet gemäß § 76 Abs. 3 WHG
 - Überschwemmungsgebiet Rhein gemäß § 83 Abs. 2 u. 3 LWG
 - überschwemmunggefährdetes Gebiet Rhein
 - Gemarkungsgrenze
 - Flurgrenze

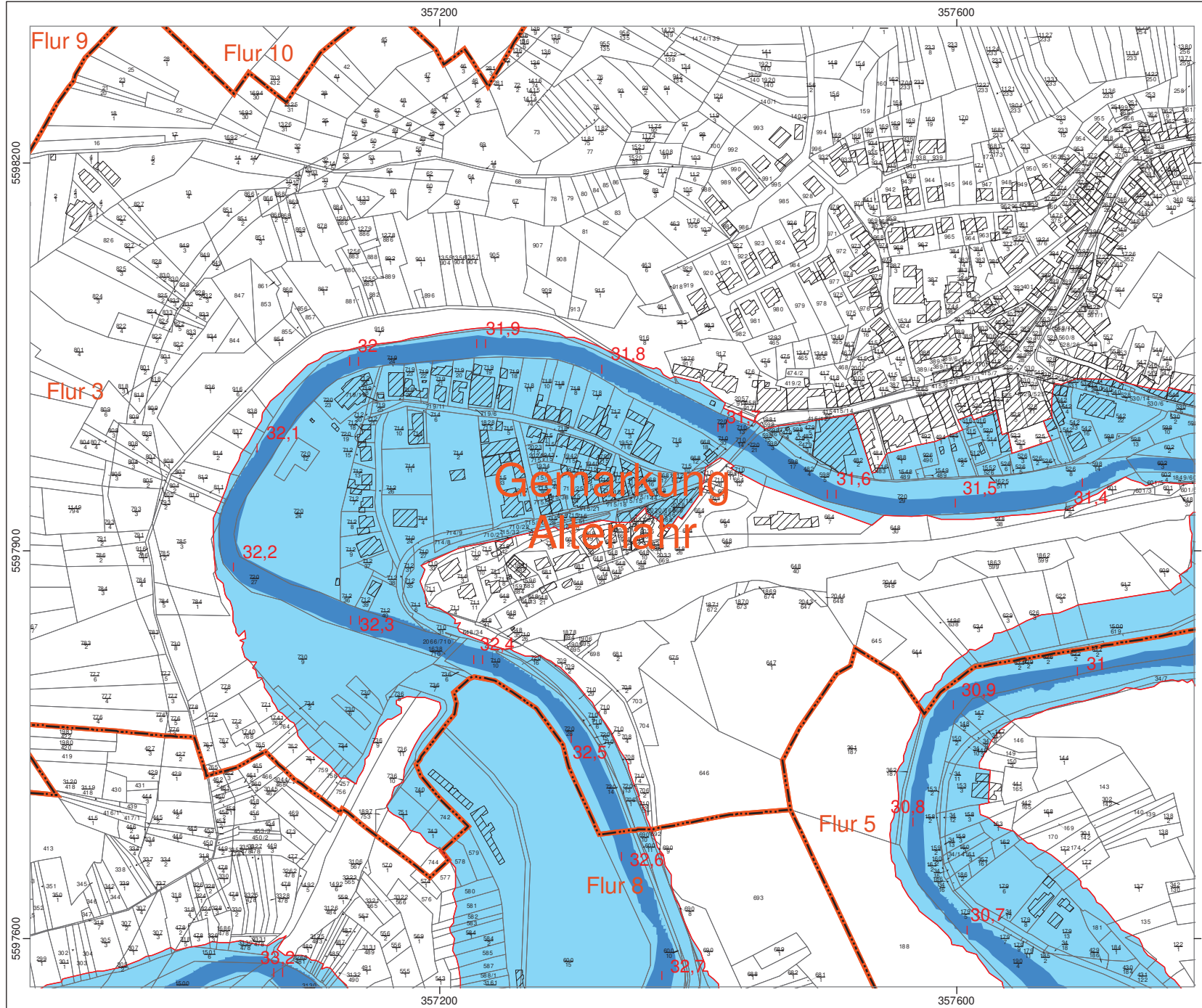


**Struktur- und
Genehmigungsdirektion Nord**
Überschwemmungsgebiet
Ahr
Blatt 45

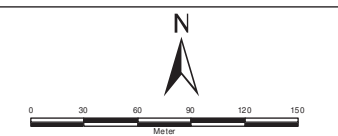
Landkreis Ahrweiler
Aufgestellt: Struktur- und Genehmigungsdirektion Nord
Regionalstelle Wasserwirtschaft, Abfallwirtschaft, Bodenschutz Koblenz

Koblenz, den 20.09.2021

Thomas Müller
Arbeitskarte für die neue Festlegung an der Ahr



- Legende**
- Gewässerverlauf mit Kilometrierung
 - Vorläufig sichergestelltes Überschwemmungsgebiet gemäß § 76 Abs. 3 WHG
 - Überschwemmungsgebiet Rhein gemäß § 83 Abs. 2 u. 3 LWG
 - überschwemmunggefährdetes Gebiet Rhein
 - Gemarkungsgrenze
 - Flurgrenze



**Struktur- und
Genehmigungsdirektion Nord**
Überschwemmungsgebiet
Ahr
Blatt 46

Landkreis Ahrweiler
Aufgestellt: Struktur- und Genehmigungsdirektion Nord
Regionalstelle Wasserwirtschaft, Abfallwirtschaft, Bodenschutz Koblenz

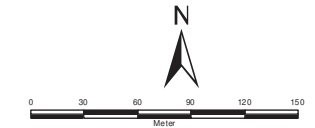
Koblenz, den 20.09.2021

Thomas Müller
Arbeitskarte für die neue Festlegung an der Ahr



Legende

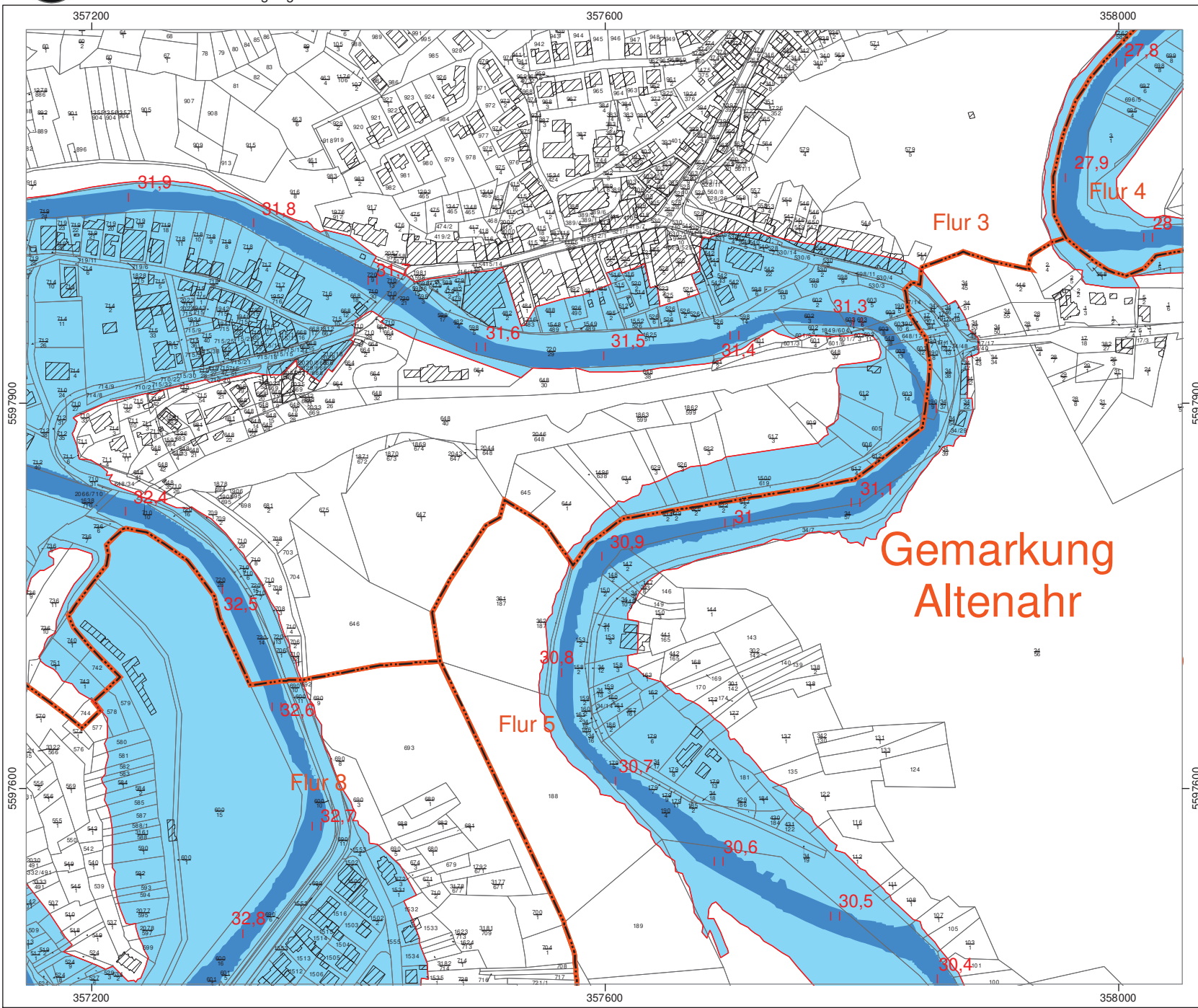
- Gewässerverlauf mit Kilometrierung
- Vorläufig sichergestelltes Überschwemmungsgebiet gemäß § 76 Abs. 3 WHG
- Überschwemmungsgebiet Rhein gemäß § 83 Abs. 2 u. 3 LWG
- überschwemmunggefährdetes Gebiet Rhein
- Gemarkungsgrenze
- Flurgrenze

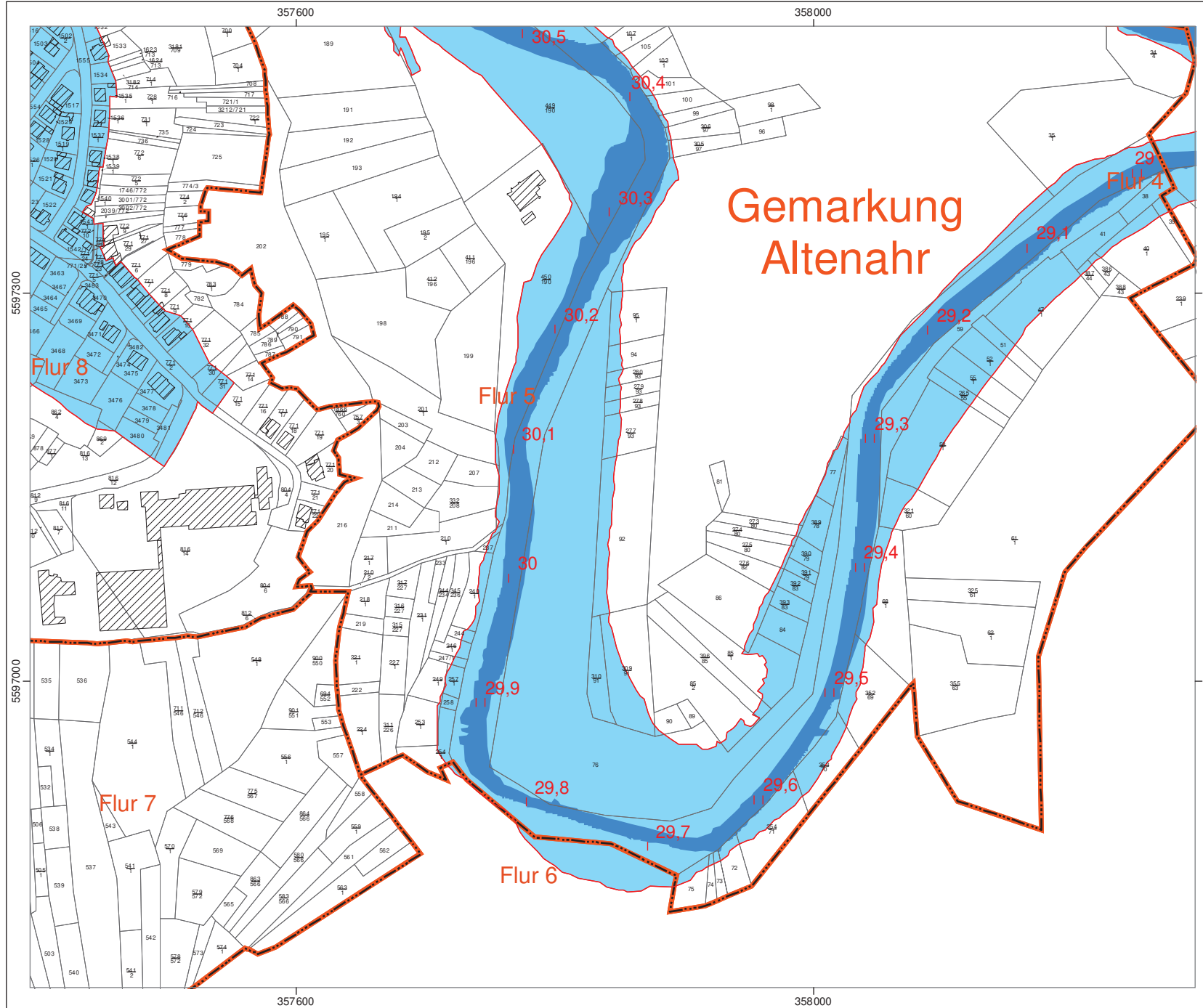


Struktur- und Genehmigungsdirektion Nord Überschwemmungsgebiet Ahr Blatt 47

Landkreis Ahrweiler
Aufgestellt: Struktur- und Genehmigungsdirektion Nord
Regionalstelle Wasserwirtschaft, Abfallwirtschaft, Bodenschutz Koblenz
Koblenz, den 20.09.2021

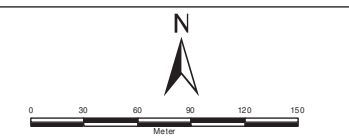
Thomas Müller
Arbeitskarte für die neue Festlegung an der Ahr





Legende

- Gewässerverlauf mit Kilometrierung
- Vorläufig sichergestelltes Überschwemmungsgebiet gemäß § 76 Abs. 3 WHG
- Überschwemmungsgebiet Rhein gemäß § 83 Abs. 2 u. 3 LWG
- überschwemmungsgefährdetes Gebiet Rhein
- Gemarkungsgrenze
- Flurgrenze



**Struktur- und
Genehmigungsdirektion Nord**
Überschwemmungsgebiet
Ahr
Blatt 48

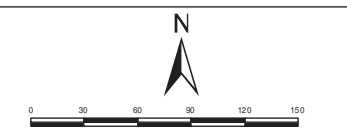
Landkreis Ahrweiler
Aufgestellt: Struktur- und Genehmigungsdirektion Nord
Regionalstelle Wasserwirtschaft, Abfallwirtschaft, Bodenschutz Koblenz
Koblenz, den 20.09.2021

Thomas Müller
Arbeitskarte für die neue Festlegung an der Ahr



Legende

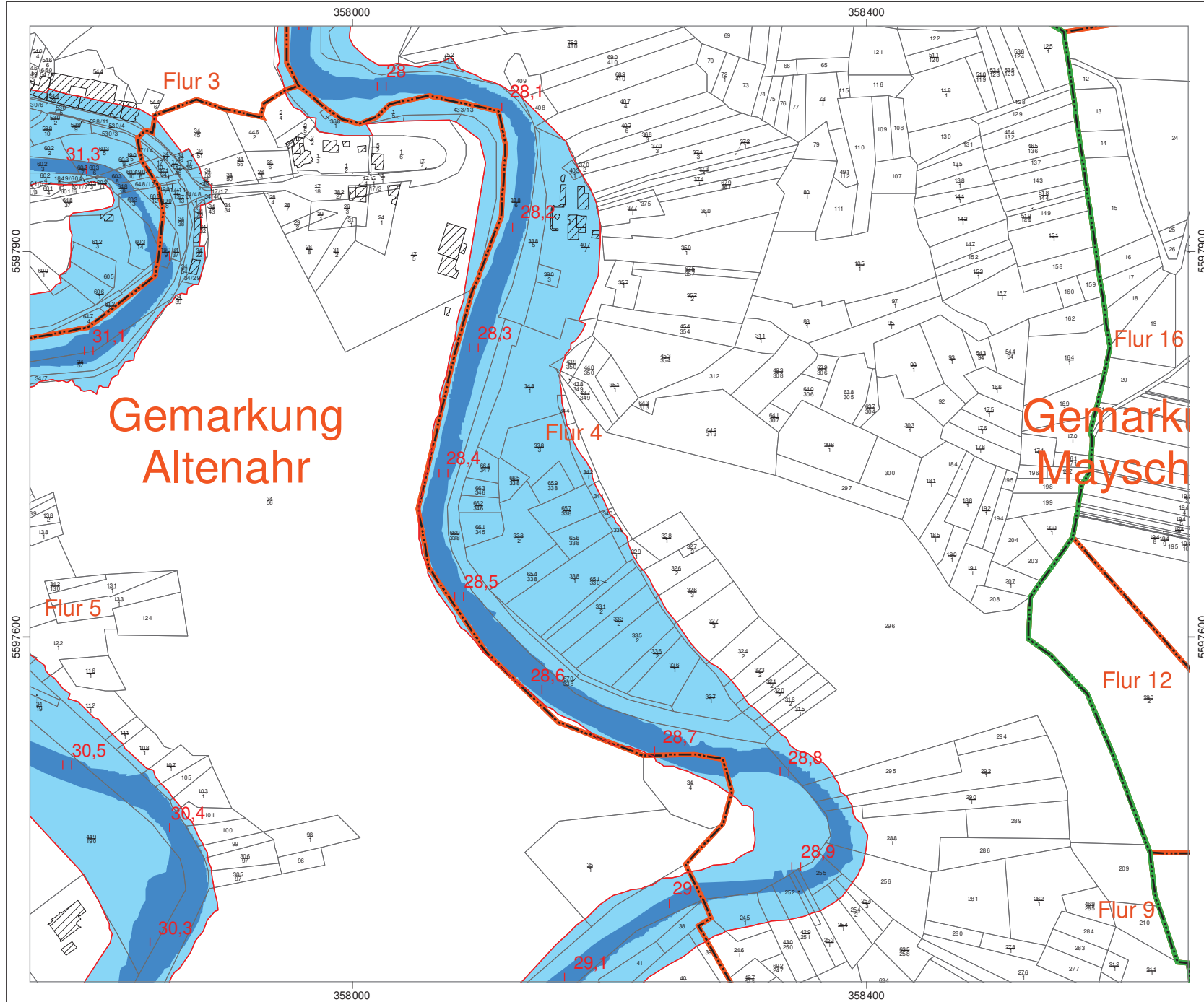
- Gewässerverlauf mit Kilometrierung
- Vorläufig sichergestelltes Überschwemmungsgebiet gemäß § 76 Abs. 3 WHG
- Überschwemmungsgebiet Rhein gemäß § 83 Abs. 2 u. 3 LWG
- überschwemmungsgefährdetes Gebiet Rhein
- Gemarkungsgrenze
- Flurgrenze



**Struktur- und
Genehmigungsdirektion Nord**
Überschwemmungsgebiet
Ahr
Blatt 49

Landkreis Ahrweiler
Aufgestellt: Struktur- und Genehmigungsdirektion Nord
Regionalstelle Wasserwirtschaft, Abfallwirtschaft, Bodenschutz Koblenz
Koblenz, den 20.09.2021

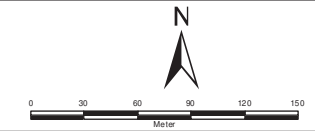
Thomas Müller
Arbeitskarte für die neue Festlegung an der Ahr





Legende

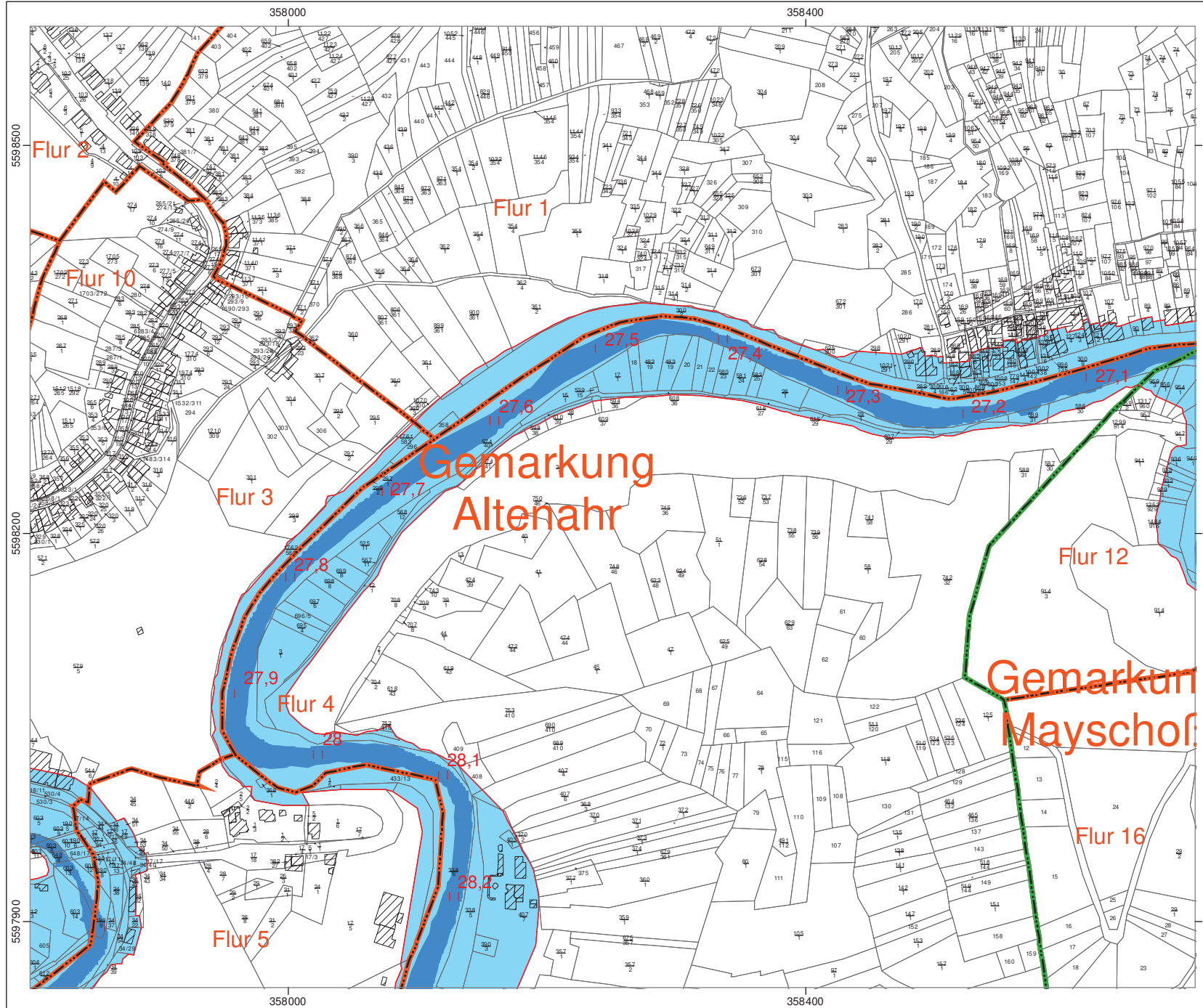
- Gewässerverlauf mit Kilometrierung
- Vorläufig sichergestelltes Überschwemmungsgebiet gemäß § 76 Abs. 3 WHG
- Überschwemmungsgebiet Rhein gemäß § 83 Abs. 2 u. 3 LWG
- überschwemmunggefährdetes Gebiet Rhein
- Gemarkungsgrenze
- Flurgrenze

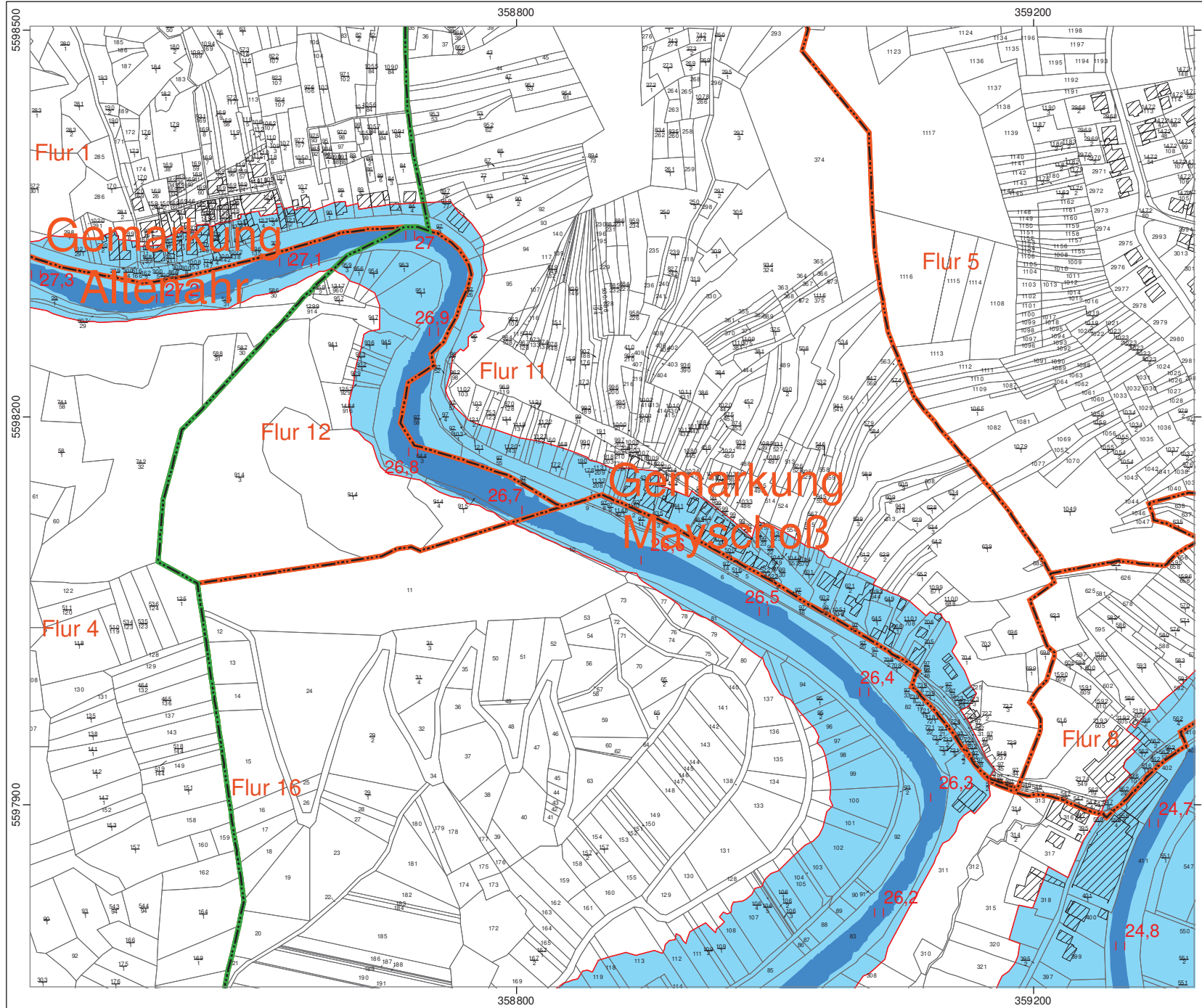


**Struktur- und
Genehmigungsdirektion Nord**
Überschwemmungsgebiet
Ahr
Blatt 50

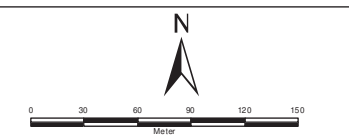
Landkreis Ahrweiler
Aufgestellt: Struktur- und Genehmigungsdirektion Nord
Regionalstelle Wasserwirtschaft, Abfallwirtschaft, Bodenschutz Koblenz
Koblenz, den 20.09.2021

Thomas Müller
Arbeitskarte für die neue Festlegung an der Ahr





- Legende
- Gewässerverlauf mit Kilometrierung
 - Vorläufig sichergestelltes Überschwemmungsgebiet gemäß § 76 Abs. 3 WHG
 - Überschwemmungsgebiet Rhein gemäß § 83 Abs. 2 u. 3 LWG
 - überschwemmungsgefährdetes Gebiet Rhein
 - Gemarkungsgrenze
 - Flurgrenze



**Struktur- und
Genehmigungsdirektion Nord**
Überschwemmungsgebiet
Ahr
Blatt 51

Landkreis Ahrweiler
Aufgestellt: Struktur- und Genehmigungsdirektion Nord
Regionalstelle Wasserwirtschaft, Abfall-
wirtschaft, Bodenschutz Koblenz

Koblenz, den 20.09.2021

Thomas Müller

Arbeitskarte für die neue Festlegung an der Ahr